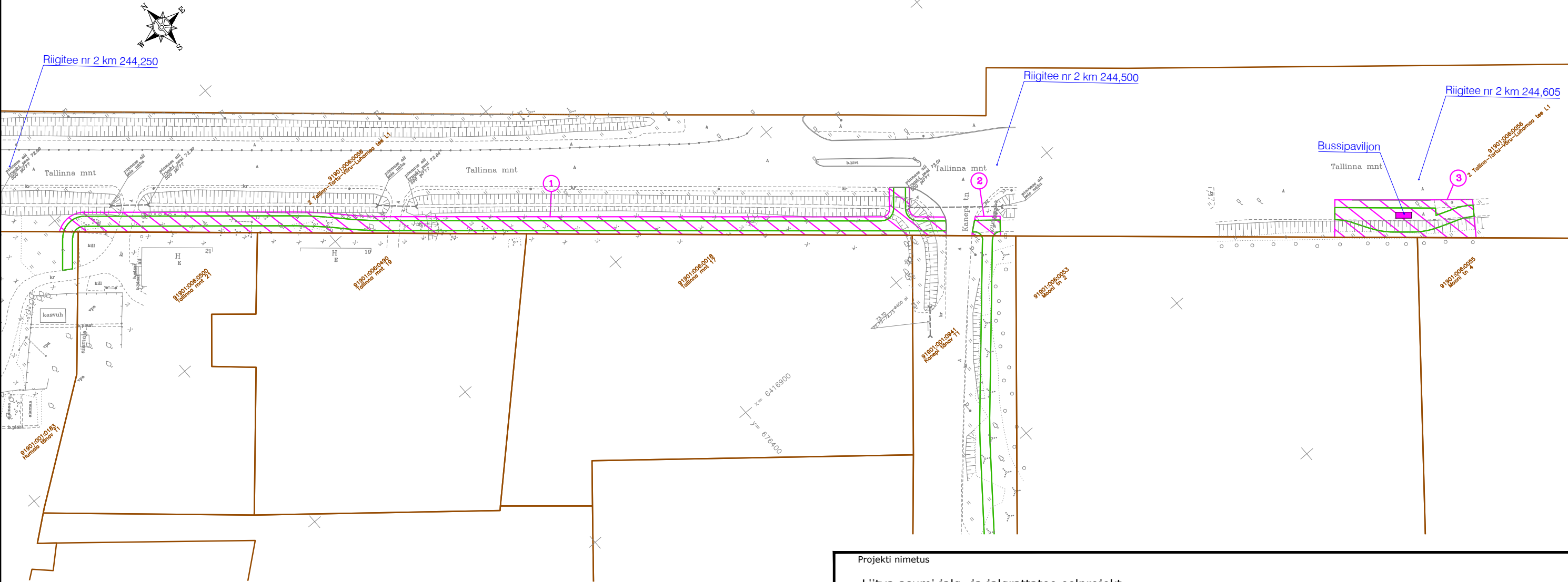


TINGMÄRGID

	Kinnistu piir
91901:006:0053 Mooni tn 2	Katastriüksuse tunnus ja nimetus
<div></div>	IKÕ ala
	Projekteeritud jalgratta- ja jalgte
1	IKÕ seadmise ala positsiooni number



Pos nr (plaanil)	Kinnistu registriosa number	Katastriüksuse tunnus, nimetus	IKÕ ala pindala m²	Rajatis
1	8582250	91901:006:0056, 2 Tallinn-Tartu-Võru-Luhamaa tee L1	1060 m²	Jalgratta- ja jalgte
2	8582250	91901:006:0056, 2 Tallinn-Tartu-Võru-Luhamaa tee L1	33 m²	Jalgratta- ja jalgte
3	8582250	91901:006:0056, 2 Tallinn-Tartu-Võru-Luhamaa tee L1	332 m²	Jalgratta- ja jalgte, bussipaviljon

Projekti nimetus

Litva asumi jalg- ja jalgrattatee eelprojekt

Joonise nimetus

Isikliku kasutusõiguse seadmise plaan

Kontrollija

Hepta Group Energy
OU
Mööbluse 2/1
12618 TALLINN
EESTI
Tel. +372 5179698
info@hepta.ee

Projekti juht
Rauno Rüütel

Projekteerija
Rauno Rüütel

Staadium
EP

Kuupäev
27.01.2026

Tellijä

Võru Linnavalitsus,
Jüri tn 11,
Võru 65608
+372 785 0901
info@voru.ee

Mõõtkava
1:1000

Projekti nr
25224

Joonise nr
TL-4-08-1